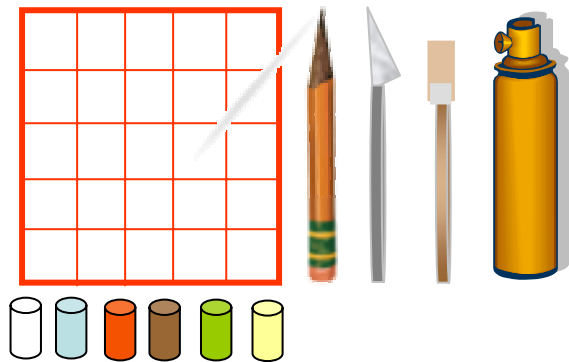


Emérance Bétis



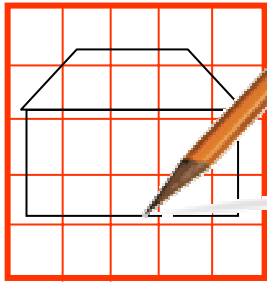
Matériel



- Rouleau de papier polyphane *
- Pots de sable coloré
- Crayons à papier
- Cutter
- Pinceau
- Laque de coiffure

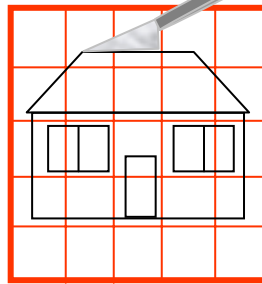
• Papier encollé sur une matière plastique résistante à la chaleur et utilisée pour créer un abat-jour.

1



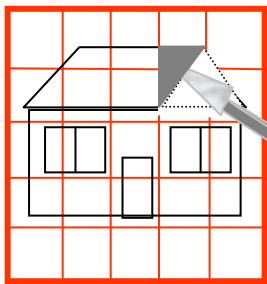
- Dessiner ou décalquer votre sujet au crayon noir.

2



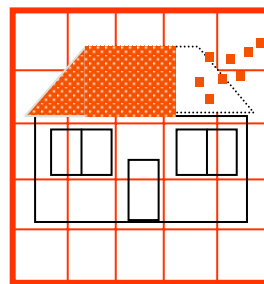
- Détourer au cutter une zone fermée, ici : le toit.
- Toujours commencer par les zones de couleur foncée.

3



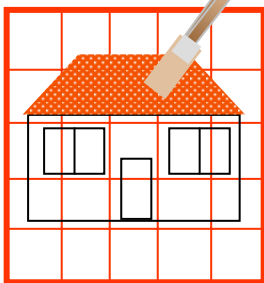
- Soulever le papier à l'aide de la pointe du cutter.
- Décoller le papier de la zone.
- La surface encollée apparaît.

4



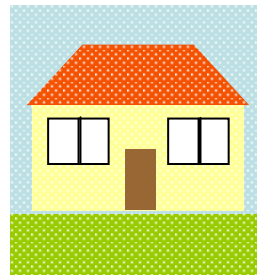
- Saupoudrer la zone encollée de sable coloré.

5



- Ecraser légèrement le sable à l'aide du pinceau tout en époussetant le surplus.

6



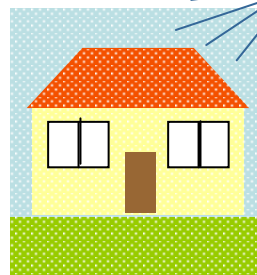
- Répéter les étapes 2 – 3 – 4 – 5 autant de fois qu'il y a de zones fermées à colorer.

7



- Si nécessaire, passer au crayon quelques contours.

8



- Laquer. Notamment pour fixer le crayon.